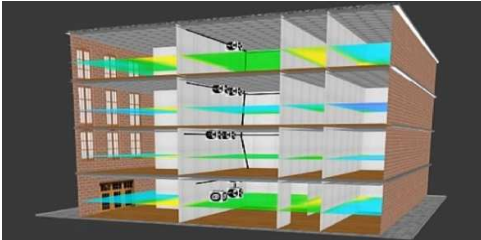


Qualitätsmanagement

Messdienstleistungen und Optimierung



Zielsetzung

Das Produkt Qualitätsmanagement „Messdienstleistungen und Optimierung“ zielt darauf ab, Entscheidern und Experten Aussagen zum Zustand von Netzen und der Nutzbarkeit von Diensten zu geben. Dies geschieht über das Erfassen, Auswerten und Aufbereiten von Messdaten. Auf Basis dieser Arbeit erfolgt im Nachgang eine Analyse der erfassten Daten, die als Basis für eine Optimierung, in Zusammenarbeit mit unserem Kunden, zu Grunde gelegt werden.

Die Netzzustandsmessungen geben Aufschluss zu Parametern und daraus ermittelbaren Kennzahlen wie z.B. die Stärke des Funksignales und der Zellwechsel sowie die pro Nutzer zur Verfügung stehende Kapazität.

Bei Messungen zur Nutzung der Dienste wird ein Nutzer aus einer Ende-zu-Ende Sicht simuliert, der automatisiert aus Kundensicht testet wie z.B. Nachrichtendienste (z.B. 100 sec. Tagesschau) und Videoanwendungen wie z.B. YouTube.



Die Art der Bewertung ist dabei unterschiedlich. Die Zustandsmessung zeigt auf, an welchen Stellen im Netz Probleme bestehen. Die Messung der Dienste ermittelt, wie gut der Dienst über die Anwendung vom Kunden genutzt werden kann.

Motivation

Im Bereich von Mobilfunk- und anderen drahtlosen Kommunikationsnetzen müssen kontinuierlich Fragen nach dem Empfinden des Kunden „kann ich angebotene Dienste und Anwendungen nutzen und wie gut kann ich sie nutzen“ beantwortet werden. Gleichzeitig müssen Marketing- und Technikverantwortliche Aussagen erhalten, wie Sie im Vergleich zum Wettbewerb dastehen und ob das Netz auch das leistet, wozu es im Zielvorhaben geplant wurde. Diesen und weiteren Fragestellungen gehen wir in unseren angestammten Kundensektoren nach, bei Standardanforderungen oder aber auch bei Diensten und Anwendungen, bei denen erhöhte Kommunikations- und Sicherheitsanforderungen bestehen.

Leistungen

Im Rahmen der Beratungsleistung „Messdienstleistung und Optimierung“ übernehmen wir folgende Aufgaben:

- Erfassen des Ist-Stands für Netz und Dienste
- Analyse der Messdaten
- Aufbereiten und Darstellen der erfassten Daten
- Ermitteln der Maßnahmen zur Verbesserung
- Ermitteln der Kosten und Mengengerüste
- Aufsetzen der Umsetzungsplanung und Projektsteuerung
- Aufzeigen von Endgerät- und Systemvergleichen
- Vermessen von Gebäuden/Objekten, Werken und Bahnstrecken sowie Schienenfahrzeugen
- Durchführen von Systemplanungen für Sondervorhaben z.B. zur Funk- und Objektversorgung
- Projektsteuerung der Maßnahmen

